

# ПАСПОРТ

доступности для инвалидов объекта (здание, помещение и иное сооружение)  
и предоставляемых на нем услуг  
в сфере по делам молодежи и спорту

## I. Краткая характеристика объекта

Адрес объекта, на котором предоставляется услуга:

422250, РТ, Балтасинский муниципальный район,  
пгт Балтаси, ул. Ленина, д.151.

Наименование предоставляемой услуги:

Основной 1. Образование дополнительное детей и взрослых

Дополнительный 1. Образование в области спорта и отдыха  
2. Деятельность спортивных объектов  
3. Деятельность в области спорта прочая

Сведения об объекте:

отдельно стоящее здание 2 этажей, 3018,6 кв. м.

часть здания \_\_\_\_\_ этажей (или помещение на \_\_\_\_\_ этаже), \_\_\_\_\_ кв. м.

наличие прилегающего земельного участка (да, нет), 10339 кв.м

Название организации, которая предоставляет услугу населению, (полное юридическое наименование (согласно уставу), краткое наименование:

Муниципальное бюджетное учреждение дополнительного образования «Спортивная школа»  
Балтасинского муниципального района Республики Татарстан, МБУ ДО «СПШ».

Юридический адрес организации: 422250, РТ, Балтасинский муниципальный район,  
пгт Балтаси, ул. Наримана, д. 123.

Основание для пользования объектом (оперативное управление, аренда, собственность):  
оперативное управление

Форма собственности (государственная, негосударственная): государственная

Административно-территориальная подведомственность (*федеральная, региональная, муниципальная*): муниципальная

Наименование и адрес вышестоящей организации:

Балтасинский районный исполнительный комитет Республики Татарстан, 422250, пгт  
Балтаси, ул. Ленина, д. 42

## II. Краткая характеристика предоставляемой на объекте услуги

Сфера деятельности:

Основной 1. Образование дополнительное детей и взрослых

Дополнительный 1. Образование в области спорта и отдыха  
2. Деятельность спортивных объектов  
3. Деятельность в области спорта прочая

Плановая мощность (посещаемость, количество обслуживаемых в день, вместимость, пропускная способность): 90

Форма оказания услуг (на объекте, с длительным пребыванием, в т.ч. проживанием, обеспечение доступа к месту предоставления услуги, на дому, дистанционно): на объекте

Категории обслуживаемого населения по возрасту (дети, взрослые трудоспособного возраста, пожилые, инвалиды; все возрастные категории): все возрастные категории

Категории обслуживаемых инвалидов (инвалиды с нарушениями опорно-двигательного аппарата; нарушениями зрения, нарушениями слуха, ментальными нарушениями): все категории инвалидов.

## III. Оценка текущего состояния доступности объекта и имеющихся недостатков в обеспечении условий доступности объекта для инвалидов

№ п/п	Основные показатели доступности для инвалидов объекта, в т.ч. наличие:	Оценка текущего состояния доступности объекта и имеющихся недостатков в обеспечении условий доступности для инвалидов (да/нет)
1	выделенные стоянки автотранспортных средств для инвалидов	да
2	сменные кресла-коляски	нет
3	адаптированные лифты	нет
4	поручни	да
5	пандусы	да
6	подъемные платформы (аппарели)	нет
7	раздвижные двери	нет
8	доступные входные группы	да
9	доступные санитарно-гигиенические помещения	да
10	достаточная ширина дверных проемов в стенах, лестничных маршей, площадок	да
11	надлежащее размещение оборудования и носителей информации, необходимых для обеспечения беспрепятственного доступа к объектам (местам предоставления услуг) инвалидов, имеющих стойкие расстройства функции зрения, слуха и передвижения	нет
12	дублирование необходимой для инвалидов, имеющих стойкие расстройства функции зрения, зрительной информации - звуковой информацией, а также надписей, знаков и иной текстовой и графической информации - знаками, выполненными рельефно-точечным шрифтом Брайля	нет
13	дублирование необходимой для инвалидов по слуху звуковой информации зрительной информацией	нет
14	иные	нет



**IV. Оценка доступности предоставляемой на объекте услуги и имеющихся недостатков в обеспечении условий ее доступности для инвалидов**

№ п/п	Критерии соответствия предоставляемой услуги требованиям по обеспечению ее доступности для инвалидов, в том числе	Оценка доступности предоставляемой на объекте услуги и имеющихся недостатков в обеспечении условий ее доступности для инвалидов (да/нет)
1	оборудование помещения, в котором предоставляется услуга, системой управления электронной очередью	нет
2	наличие специального и приспособленного оборудования, необходимого для предоставления услуги (с учетом потребностей инвалидов)	нет
3	проведение инструктирования или обучения работников, предоставляющих услуги населению, для работы с инвалидами, по вопросам, связанным с обеспечением доступности для них объектов и услуг	да
4	наличие работников организаций, на которых административно-распорядительным актом возложено оказание инвалидам помощи при предоставлении им услуг	нет
5	предоставление услуги с сопровождением инвалида по территории объекта работником организации	нет
6	предоставление услуги с использованием русского жестового языка, обеспечение допуска сурдопереводчика и тифлосурдопереводчика	нет
7	соответствие транспортных средств, используемых для предоставления услуг населению, требованиям их доступности для инвалидов	нет
8	иные	нет

**V. Выводы**

Степень доступности объекта	Фактическая доступность для инвалидов и других МГН				
	на кресле-коляске (К)	с поражением опорно-двигательного аппарата (О)	с поражением зрения (С)	с поражением слуха (Г)	другие маломобильные группы населения (М)
Объект полностью доступен					
Объект доступен в зоне оказания услуг					
Объект частично доступен					+



**VI. Предлагаемые управленческие решения по срокам, видам и объемам работ, необходимых для приведения объекта и порядка предоставления на нем услуг в соответствие с требованиями законодательства Российской Федерации об обеспечении условий их доступности для инвалидов \***

№ п/п	Предлагаемые управленческие решения по объемам работ, необходимым для приведения объекта в соответствие с требованиями законодательства Российской Федерации об обеспечении условий их доступности для инвалидов	Виды, объем работ	Сроки исполнения
1	Обустройство парковочного места, согласно требований СП 59.13330.2012 «Доступность зданий и сооружений для маломобильных групп населения».	Обустройство парковочного места, согласно требований СП 59.13330.2012 «Доступность зданий и сооружений для маломобильных групп населения».	имеется
2	Разметка 1-го места для стоянки автотранспортных средств инвалидов и МГН длиной 6 м, шириной не менее 3,6 м, ширина боковых подходов к автомашине не менее 2,5 м	Разметка 1-го места для стоянки автотранспортных средств инвалидов и МГН длиной 6 м, шириной не менее 3,6 м, ширина боковых подходов к автомашине не менее 2,5 м	имеется
3	Установка знаков международного образца.	Установка знаков международного образца.	имеется
4	Демонтаж крыльца и монтаж входной группы.	Демонтаж крыльца и монтаж входной группы.	имеется
5	Устройство одного пандуса, согласно СП 59.13330.2012 «Доступность зданий и сооружений для маломобильных групп населения».	Устройство одного пандуса, согласно СП 59.13330.2012 «Доступность зданий и сооружений для маломобильных групп населения».	имеется
6	Установка поручней на пандусе с учетом технических требований к опорным стационарным устройствам по ГОСТ Р 51261.	Установка поручней на пандусе с учетом технических требований к опорным стационарным устройствам по ГОСТ Р 51261.	имеется
7	Установка на лестнице крыльца поручней одноуровневых на высоте 0,9 м.	Установка на лестнице крыльца поручней одноуровневых на высоте 0,9 м.	имеется
8	Устройство покрытий лестницы и пандуса шероховатыми или антискользящими материалами.	Устройство покрытий лестницы и пандуса шероховатыми или антискользящими материалами.	имеется
9	Выделение краевых ступеней лестничных маршей цветом или фактурой.	Выделение краевых ступеней лестничных маршей цветом или фактурой.	имеется
10	Установка перед лестницей за 0,8 м предупредительной тактильной плиты шириной 0,5 м	Установка перед лестницей за 0,8 м предупредительной тактильной плиты шириной 0,5 м	имеется
11	Устройство навеса с водоотводом над пандусом .	Устройство навеса с водоотводом над пандусом .	имеется
12	Расширение дверного проема, установка двери из прозрачного и ударопрочного материала с доводчиком,	Расширение дверного проема, установка двери из прозрачного и ударопрочного материала с	имеется

<sup>1\*</sup> С учетом оценки состояния и имеющихся недостатков в обеспечении условий доступности для инвалидов объекта и предоставляемых на нем услуг, указанных в разделе III и IV паспорта



	обеспечивающего задержку закрывания дверей продолжительностью более 5 сек, с учетом беспороговой системы и проведением отделочных работ вокруг дверного проема.	доводчиком, обеспечивающего задержку закрывания дверей продолжительностью более 5 сек, с учетом беспороговой системы и проведением отделочных работ вокруг дверного проема.	
13	Установки кнопки вызова, на высоте 0,85м. до 1,0 м. от уровня пола и на расстоянии не менее 0,4 м. от выступающих частей здания.	Установки кнопки вызова, на высоте 0,85м. до 1,0 м. от уровня пола и на расстоянии не менее 0,4 м. от выступающих частей здания.	имеется
14	Расширение дверного проема фойе, установка противопожарной двери с доводчиком, обеспечивающего задержку закрывания дверей продолжительностью более 5 сек, с учетом беспороговой системы с проведением отделочных работ вокруг дверного проема.	Расширение дверного проема фойе, установка противопожарной двери с доводчиком, обеспечивающего задержку закрывания дверей продолжительностью более 5 сек, с учетом беспороговой системы с проведением отделочных работ вокруг дверного проема.	имеется
15	Установка в коридорах поручней одноуровневых на высоте 0,9 м	Установка в коридорах поручней одноуровневых на высоте 0,9 м	имеется
16	Укладка тактильных полос предупреждающих и направляющих с проведением восстановительных работ в местах укладки.	Укладка тактильных полос предупреждающих и направляющих с проведением восстановительных работ в местах укладки.	имеется
17	Переоборудование санитарно-гигиенического помещения, согласно СП 59.13330 с 1-го по 3-ий этажи (до филиала №13 РЦМП).	Переоборудование санитарно-гигиенического помещения, согласно СП 59.13330 с 1-го по 3-ий этажи (до филиала №13 РЦМП).	имеется
18	Нанесение полос (желтых) на пол по пути следования инвалида.	Нанесение полос (желтых) на пол по пути следования инвалида.	имеется
19	Переоборудование санитарно-гигиенического помещения, согласно ОТ 59.13330.2012 «Доступность зданий и сооружений для маломобильных групп населения».	Переоборудование санитарно-гигиенического помещения, согласно ОТ 59.13330.2012 «Доступность зданий и сооружений для маломобильных групп населения».	имеется
20	Установка 1-го унитаза с откидным сидениям и откидным опорным поручням с двух сторон, стационарным поручнем на стене с проведением отделочных работ в местах крепления унитазов и поручней.	Установка 1-го унитаза с откидным сидениям и откидным опорным поручням с двух сторон, стационарным поручнем на стене с проведением отделочных работ в местах крепления унитазов и поручней.	имеется
21	Установка одного раковин с рычажным рукояткам, с поручням на высоте не более 0,8 м. от уровня пола и на расстоянии от боковой стены не более 0,2 м. с проведением отделочных работ в местах крепления раковин.	Установка 1-го унитаза с откидным сидениям и откидным опорным поручням с двух сторон, стационарным поручнем на стене с проведением отделочных работ в местах крепления унитазов и поручней.	имеется

22	Установка крючков для тростей, костылей и других принадлежностей.	Установка крючков для тростей, костылей и других принадлежностей.	имеется
23	Установка 2-х кнопок вызова со шнуром.	Установка 2-х кнопок вызова со шнуром.	имеется
24	Установка поручней – ручек на 1 дверь.	Установка поручней – ручек на 1 дверь.	имеется

№ п/п	Предлагаемые управленческие решения по объемам работ, необходимым для приведения объекта в соответствие с требованиями законодательства Российской Федерации об обеспечении условий их доступности для инвалидов	Виды, объем работ
1	Разметка 1-го места для стоянки автотранспортных средств инвалидов и МГН длиной 6 м, шириной не менее 3,6 м, ширина боковых подходов к автомашине не менее 2,5 м	Ежегодно

СОГЛАСОВАНО:

Гайнутдинов И.Ф.  
Фамилия И.О.

(подпись)

Сагдиев И.Н.  
Фамилия И.О.

(подпись)

Загидуллин Р.Р.  
Фамилия И.О.

(подпись)

Фарзиев Р.Ф.  
Фамилия И.О.

(подпись)





Муниципальное бюджетное учреждение дополнительного образования «Спортивная школа» Балтасинского муниципального района Республики Татарстан

Крытый плавательный бассейн с тренажерным залом

Муниципальное имущество на праве оперативного управления.

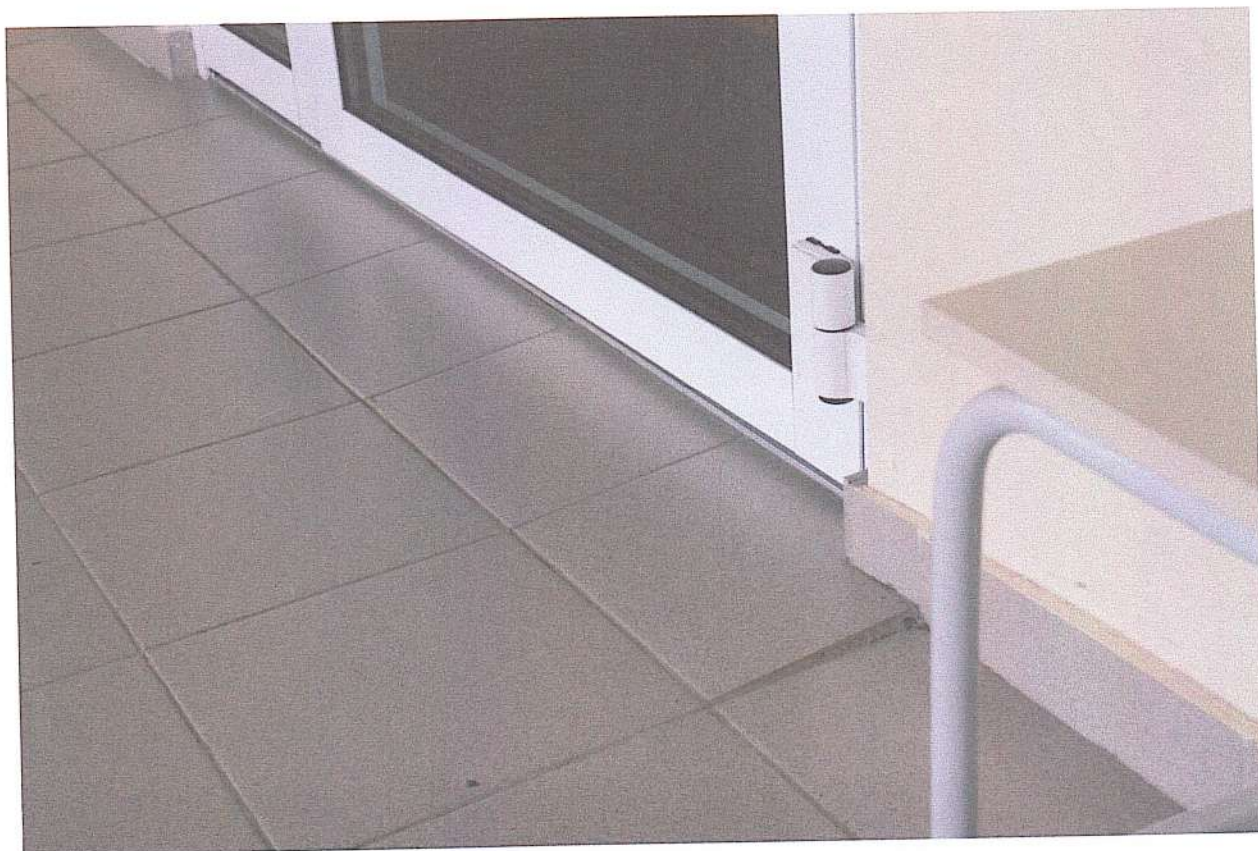
Объект права: 2-этажное нежилое здание с общей площадью 3018,6 кв.м.

Входная группа обустроена пандусом и поручнями, лестница покрыта анти скользящим материалом, краевые ступни лестничных маршей не выделены цветом или фактурой. Перед лестницей не установлена предупредительная тактильная плита.





Дверной проем расширен, изготовлен из прозрачного и ударопрочного материала. Установлен доводчик, обеспечивающий задержку закрывания дверей продолжительностью более 5 сек., нет каркасных полос на двери. Так же для удобства перед дверью и после сделаны пандусы. Перед входными дверьми установлена предупредительная тактильная плита.





Размеры фое позволяют свободное передвижение инвалидов-колясочников. Установлена тактильная плитка для продвижения инвалидов по зрению.





Санитарно-гигиенические помещения на первом и втором этажах.









Межкомнатные двери.





Для подъема инвалидов колясочников на 2 этаж имеется гусеничный подъемник.





В бассейне предусмотрены гидравлические подъемники для погружения в воду инвалидов с нарушением ОДА.





Для передвижения инвалидов по зрению по всему зданию установлена тактильная плитка. Для людей с ПОДА предусмотрены пандусы.

